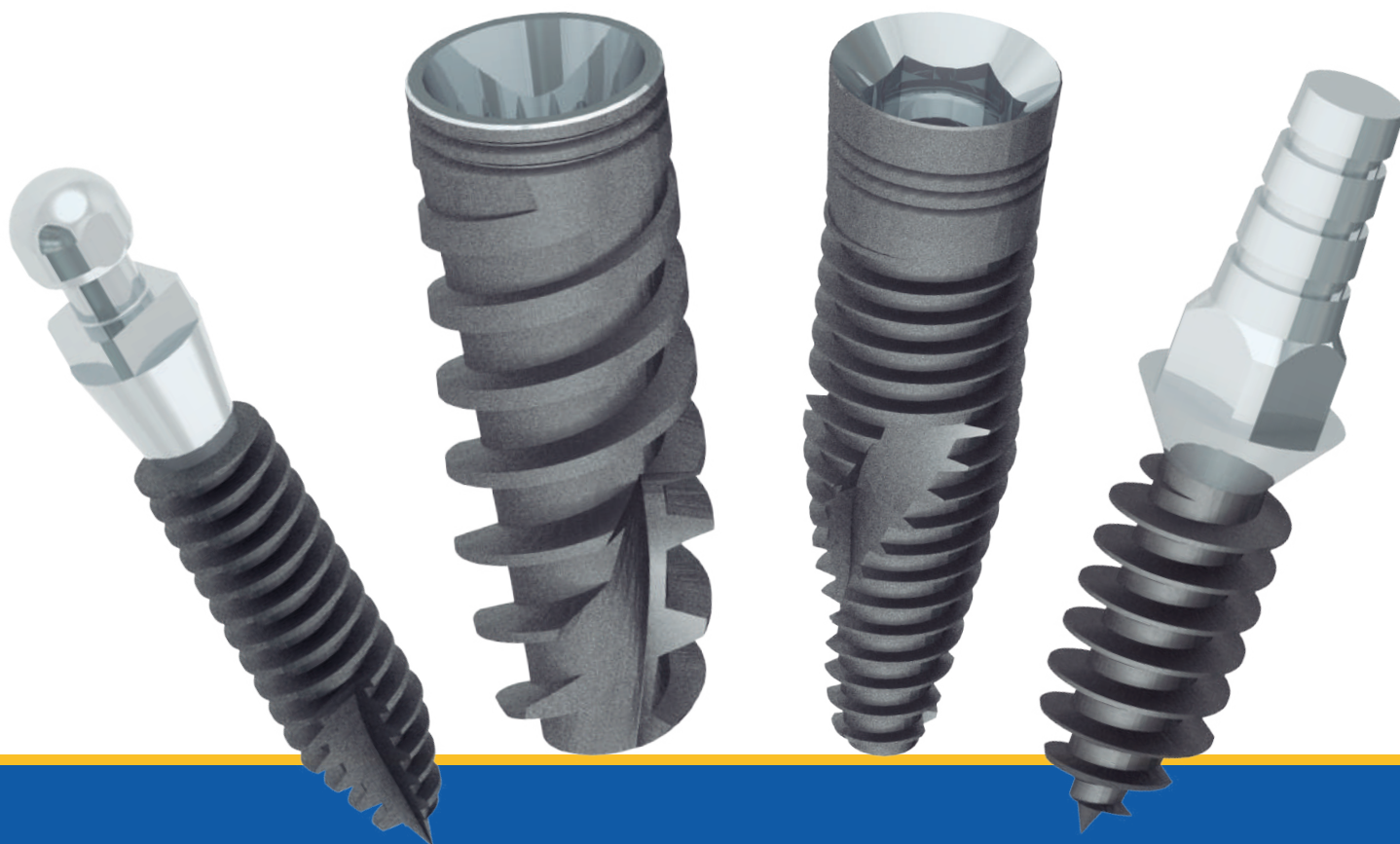


Catálogo de productos



odontit

implant systems

synergy
BONE GRAFTING MATERIALS

WWW.ODONTIT.COM.MX

A.N.M.A.T.

Argentina
Legajo 798

G.M.P.

Good
Manufacturing
Practice

ISO
13485:2016

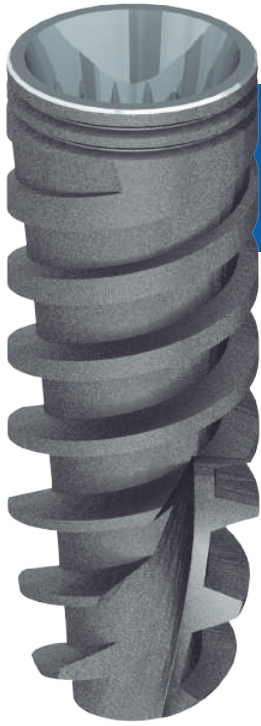
COFEPRIS
COMISIÓN FEDERAL PARA LA PROTECCIÓN
CONTRA RIESGOS SANITARIOS

FDA
USA

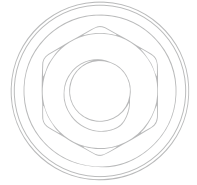
K915375
K961631
K971036
K072917

CE
0051

Comunidad Europea



Reactive



Implante de conexión hexagonal cónico-interna

Características: implante autorroscante para sector estético.
Cuello: 1 mm. de altura, grabado con microespiras,
Superficie: Rugosa por doble grabado ácido y Sand Blasted.
Presentación: Set quirúrgico estéril.

No requiere portaimplante

○ **Diámetro / Longitud** (Incluido el cuello)

3.0mm. 10, 11.5, 13, 15

Incluido con el implante:



Cover Screw
1.2 mm. Hex
Estéril

Instrumental:



REF. ACML
Driver reactive digital y para llave criquet



Protesis atornillada

Pilar tronco cónico anti-rotación, con tornillo pasante. Sin hombro

Altura 7mm. **REF. RATT1**
Altura 9mm. **REF. RATT2**



Pilar preangulado

Muñon anti-rotatorio con tornillo pasante.

15° **REF. RA-PA15**



Transfer

Copying para toma de impresión con tornillo largo.

REF. RA-TRANSF



Cilindro de cicatrización

Altura 3mm. **REF. HHR3**
Altura 5mm. **REF. HHR5**



Análogo para laboratorio

Ánlogo de la plataforma del implante. De titanio.

REF. RA-HIA



Protesis provisional

Pilar provisorio de Peak con tornillo pasante.

REF. RA-PROV-PK



Protesis colada o sobrecolada

UCLA calcinable con tornillo pasante.

Antirotacional **REF. RA-UCLA**



Tornillo protético

Tornillo pasante, 1.2mm. Hex para uso clínico o laboratorio.

REF. RA-TP



Diámetro / Longitud (Incluido el cuello)
3.5 mm. 10, 11.5, 13, 15

Incluido con el implante:



Cover Screw
 0.048"



Cilindro de cicatrización

Altura 2.5mm. [REF RA35-HH25](#)
 Altura 3.5mm. [REF RA35-HH35](#)
 Altura 4.5mm. [REF RA35-HH45](#)



Análogo para laboratorio

Análogo de la cabeza del implante. De titanio.

[REF RA35-HIA](#)



Transfer

Copying para toma de impresión con tornillo largo.

[REF RA-TRA35](#)



Sistema lock-attach

Incluye sistema de retención.

Altura 2mm. [REF LA-RA35-2](#)
 Altura 3mm. [REF LA-RA35-3](#)

Cazoleta c/5 retenciones plásticas. [REF KIT-CAP](#)

Diámetro / Longitud (Incluido el cuello)

4.3 mm. 8, 10, 11.5, 13, 15

5.0 mm. 8, 10, 11.5, 13

Incluido con el implante:



Cover Screw
 0.048"



Cilindro de cicatrización

Altura 3.0mm. [REF RA43-HH30](#)
 Altura 5.0mm. [REF RA43-HH50](#)



Análogo para laboratorio

Análogo de la cabeza del implante. De titanio.

[REF RA43-HIA](#)



Transfer

Copying para toma de impresión con tornillo largo.

[REF RA-TRA43](#)



Sistema lock-attach

Incluye sistema de retención.

Altura 2mm. [REF LA-RA43-2](#)
 Altura 3mm. [REF LA-RA43-3](#)



Cazoleta c/5 retenciones plásticas. [KIT-CAP](#)



Aro protector. [REF WA](#)



Protesis colada o sobrecolada

Recto con hombro y tornillo pasante. Antirrotacional. [REF RA35-UCLA](#)

Rotacional. [REF RA35-UCLA-NH](#)

Antirrotacional. Base metal cromo-cobalto. [REF RA35-UCLA-CR](#)



Tornillo pasante

Con estrella ungrip. Utilizar microdestornillador.

[REF RA35-TP](#)



Destornillador estrella grip

[REF IN-THDC-UNI](#)



Adaptador de contra-ángulo a llave criquet. [REF ADC](#)



Pilar recto

De titanio con tornillo pasante. Tronco cónico antirrotacional provisional. [REF RA35-TTP](#)

Definitivo. Transmucoso 0.5 mm. [REF RA35-TT1](#)

Definitivo. Transmucoso 1.5mm. [REF RA35-TT2](#)

Instrumental:



Driver reactive
 Digital y para llave criquet o para C.A.



Protesis colada o sobrecolada

Recto con hombro y tornillo pasante. Antirrotacional. [REF RA43-UCLA](#)

Rotacional. [REF RA43-UCLA-NH](#)

Antirrotacional. Base metal cromo-cobalto. [REF RA43-UCLA-CR](#)



Tornillo pasante

Con estrella ungrip. Utilizar microdestornillador.

[REF RA43-TP](#)



Destornillador estrella grip

[REF IN-THDC-UNI](#)



Adaptador de contra-ángulo a llave criquet. [REF ADC](#)



Pilar recto

De titanio con tornillo pasante. Tronco cónico antirrotacional provisional. [REF RA43-TTP](#)

Definitivo. Transmucoso 0.5 mm. [REF RA43-TT1](#)

Definitivo. Transmucoso 1.5mm. [REF RA43-TT2](#)

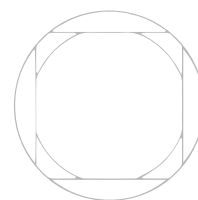
Instrumental:



Driver reactive
 4.3- 5 Digital y para llave criquet o para C.A.

Características: Mini-implante autoperforante y autorroscante.
Superficie: Rugosa por doble grabado ácido y Sand Blasted.
Presentación: Set quirúrgico estéril.

Ball



Implante monobloque con esfera superior

Fresar no más de 3/4 de la longitud del implante

Medidas

○ **Diámetro / Longitud** (Incluido el cuello)

2.2mm. 10, 11.5, 13, 15 | **3.0mm.** 8, 10, 11.5, 13, 15

2.6mm. 10, 11.5, 13, 15

Incluido con el implante:



Cazoleta con O´Ring

Instrumental:

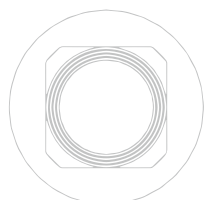


REF. SBO Llave Evolution Ball

REF. EBIA

Análogo para laboratorio

Características: Implante autoperforante y autorroscante.
Superficie: Rugosa por doble grabado ácido y Sand Blasted.
Presentación: Set quirúrgico estéril.



Monoblock

Implante monobloque con pilar recto

Fresar no más de 3/4 de la longitud del implante

Medidas

○ **Diámetro / Longitud** (Incluido el cuello)

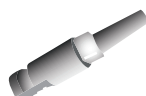
2.2mm. 10, 11.5, 13, 15 | **3.75mm.** 10, 11.5, 13, 15

3.0mm. 10, 11.5, 13, 15

Incluido con el implante:



CONFORMADOR GINGIVAL



ANALOGO DEL MUÑO

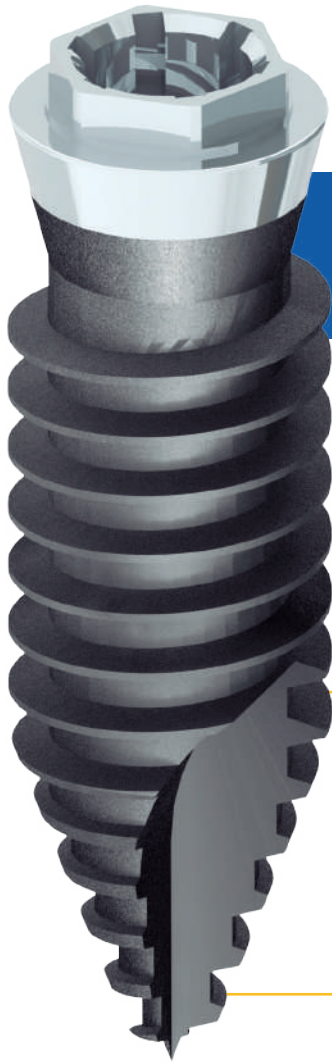
Instrumental:

REF. SBO Llave Evolution Square 2.0 mm.

REF. SBN Llave Evolution Monoblock 3.0 mm.

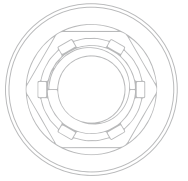
REF. SBM Llave Evolution Monoblock 3.75 mm.





Características: implante auto perforante y autorroscante.
Cuello: Mixto, 1mm. de altura, Superficie tratada y otra parte pulida.
Superficie: Rugosa por doble grabado ácido y Sand Blasted.
Presentación: Set quirúrgico estéril.

Heximplant



Implante de conexión hexagonal externa

Medidas

○ **Diámetro / Longitud** (Incluido el cuello)

3.75 mm. 10, 11.5, 13, 15 | **5.0 mm.** 8, 10, 11.5, 13, 15

4.0 mm. 8, 10, 11.5, 13, 15

Incluido con el implante:



Cover Screw
1.2 mm. Hex Estéril

Porta implante multifuncional
Transfer y muñon protético
Tornillo de fijación



Fresar no más de 3/4 de la longitud del implante

Protesis colada o sobrecolada

UCLA plástico con tornillo pasante

Antirrotacional [REF] UCLA

C/base metal [REF] UCLA-NH

C/base metal [REF] UCLA-CR

C/base metal [REF] UCLA-CR-NH



Cilindro de cicatrización

Diámetro 5.2mm.

Altura 2mm. [REF] HHA2

Altura 3mm. [REF] HHA3

Altura 4mm. [REF] HHA4

Altura 5mm. [REF] HHA5



Protesis cementada

Pilar tronco cónico sin

contrahexágo antirrotacional

Altura 7mm. [REF] TTA7

Altura 10mm. [REF] TT10



Pilar preangulado

Con dodecágono antirrotacional con hombro y tornillo pasante 0.048"

15° [REF] PA15

25° [REF] PA25



Análogo para laboratorio

Análogo de la plataforma del implante.

[REF] IHIA



Protesis atornillada

Pilar tronco cónico con contrahexágono antirrotación, con tornillo pasante.

Sin hombro.

Altura 1mm. [REF] TTR1SH

Altura 2mm. [REF] TTR2SH



Protesis atornillada

Pilar tronco cónico con contrahexágono antirrotación, con tornillo pasante.

CON hombro.

Altura 1mm. [REF] TTR1CH

Altura 2mm. [REF] TTR2CH



Sistema Ball-attach

Incluye cazoleta con O Ring y O Ring de repuesto. Diámetro de la bola 1.8mm. Transmucoso.

Altura 2mm. [REF] OR2

Altura 3mm. [REF] OR3

Altura 4mm. [REF] OR4

Cazoleta [REF] MH04



Sistema lock-attach

Incluye sistema de retención.

Altura 2mm. [REF] LA-RA43-2

Altura 3mm. [REF] LA-RA43-3



Cazoleta c/5 retenciones plásticas. [REF] KIT-CAP

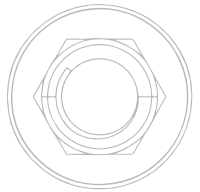


Aro protector. [REF] WA



Características: implante autoperforante y autorroscante.
Cuello: 2mm. de altura, con microespiras tratadas.
Superficie: Rugosa por doble grabado ácido y Sand Blasted.
Presentación: Set quirúrgico estéril.

Internal Hex



Implante de conexión hexagonal interna

Medidas

○ **Diámetro / Longitud** (Incluido el cuello)

3.5 mm. 10, 11.5, 13, 15 | **4.7 mm.** 8, 10, 11.5, 13

4.0 mm. 8, 10, 11.5, 13, 15

Incluido con el implante:



Cover Screw
1.2 mm. Hex Estéril

Porta implante multifuncional
Transfer y muñon protético
Tornillo de fijación



Fresar no más de 3/4 de la longitud del implante

Protesis colada o sobrecolada
UCLA plástico con tornillo pasante C/Contrahexágono. [REF] UCLA-IHS
C/Base metal. [REF] UCLA-IHMH
Cromo-Cobalto. [REF] UCLA-CRIH

Cilindro de cicatrización
De titanio
Altura 2mm. [REF] HHI2
Altura 4mm. [REF] HHI4

Pilar preangulado
Hexágono antirrotación con tornillo pasante. Con hombro. Angulación:
15° [REF] PAI15
25° [REF] PAI25

Sistema lock-attach
Incluye sistema de retención.
Altura 2mm. [REF] LA-RA43-2
Altura 3mm. [REF] LA-RA43-3

Cazoleta c/5 retenciones plásticas. KIT-CAP

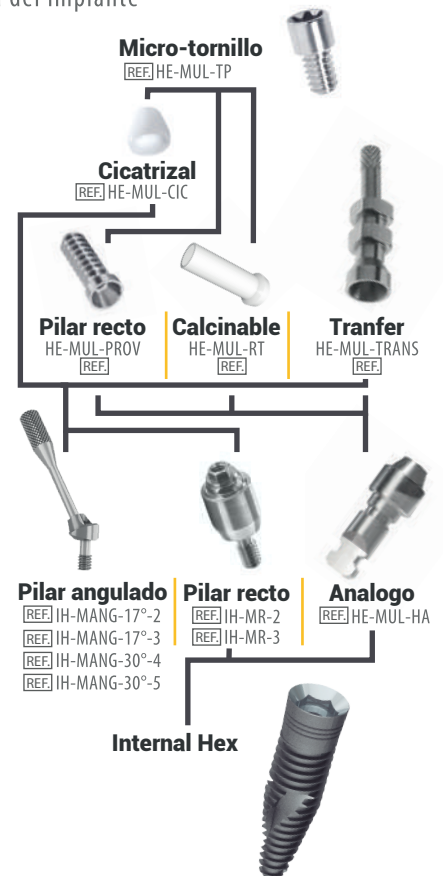
Aro protector. [REF] WA

Análogo para laboratorio
Análogo de la plataforma del implante. De titanio. [REF] IHIA

Protesis atornillada
Pilar tronco cónico con contrahexágono antirrotación, con tornillo pasante. Sin hombro. Transmucoso. Altura 1mm. [REF] TT11SH
Altura 2mm. [REF] TT12SH

Protesis atornillada
Pilar tronco cónico con contrahexágono antirrotación, con tornillo pasante. CON hombro. Transmucoso. Altura 1mm. [REF] TT11CH
Altura 2mm. [REF] TT12CH

Sistema Ball-attach
Incluye cazoleta con O´Ring y O´Ring de repuesto. Diámetro de la bola 1.8mm. Transmucoso. Altura 2mm. [REF] ORIH2
Altura 3mm. [REF] ORIH3
Altura 4mm. [REF] ORIH4
Cazoleta [REF] MH04



**CONEXION HEXAGONO INTERNO
COMPATIBLE - PLATAFORMA 4.0 MM.**

IH 



INTERNAL HEX

MEDIDAS: Diámetro / Longitud

3.50 10 - 11.5 - 13 - 15 mm.

4.00 8 - 10 - 11.5 - 13 - 15 mm.

4.70 8 - 10 - 11.5 - 13 mm.

INCLUIDO CON EL IMPLANTE:



COVER SCREW
0.048"



**PORTA IMPLANTE
MULTIFUNCION**
(transfer y muñón
protético)

**Fresar no más de 3/4 de la
longitud del implante**

Autoperforante y autorroscante

SGI 



SMARTGRIP

HEXAGONO INTERNO

MEDIDAS: Diámetro / Longitud

3.50 10 - 11.5 - 13 - 15 mm.

4.00 8 - 10 - 11.5 - 13 - 15 mm.

4.70 8 - 10 - 11.5 - 13 mm.

INCLUIDO CON EL IMPLANTE:



COVER SCREW
0.048"

**SIN
PORTAIMPLANTE**



INDISPENSABLE:

Driver digital, p/lave criquet
o contrángulo

**Fresar no más de 3/4 de la
longitud del implante**

Autoperforante y autorroscante



CILINDRO DE CICATRIZACION

De titanio

Altura 2 mm. Ref. HH12

Altura 3 mm. Ref. HH13

Altura 4 mm. Ref. HH14

Altura 5 mm. Ref. HH15



ANALOGO PARA LABORATORIO

Análogo de la plataforma del implante

De titanio Ref. IH1A



TRANSFER

De titanio. Para cubeta abierta o cerrada

P/cub. abierta Ref. TRANSF-IH

P/cub. cerrada Ref. TRANSF-IHBT



PROTESIS COLADA O SOBRECOLADA

UCLA calcinable con tornillo pasante 0,048" hexagonal

Con hombro antirrotacional Ref. UCLA-IHS

C/base metal Ref. UCLA-CR-IH
Cromo-cobalto antirrotacional

Con hombro antirrotacional Ref. UCLA-IH-NH



PROTESIS ATORNILLADA

Pilar tronco cónico con hexágono antirrotacional y tornillo pasante 0,048" hexagonal. **Con hombro**

Transmucoso

Altura 1 mm. Ref. TTI1CH

Altura 2 mm. Ref. TTI2CH



PROTESIS ATORNILLADA

Pilar tronco cónico con hexágono antirrotacional y tornillo pasante 0,048" hexagonal. **Sin hombro**

Transmucoso

Altura 1 mm. Ref. TTI1SH

Altura 2 mm. Ref. TTI2SH



PILAR PREANGULADO

Hexágono antirrotacional con tornillo pasante 0,048" hexagonal. **Con hombro**

Angulación

15° Ref. PAI15

25° Ref. PAI25



SISTEMA BALL-ATTACH

Incluye cazoleta con o'ring y o'ring de repuesto. Diámetro de la bola 1,8mm.

Transmucoso

Altura 2 mm. Ref. ORIH2

Altura 3 mm. Ref. ORIH3

Altura 4 mm. Ref. ORIH4

Cazoleta Ref. MHO4



SISTEMA LOCK-ATTACH


Incluye sistema de retención.


Transmucoso

Altura 1 mm. Ref. LAIHA10

Altura 2 mm. Ref. LAIHA20

Altura 3 mm. Ref. LAIHA30

 Cazoleta c/5 retenciones plásticas: negra (laboratorio), azul, rojo (divergente), rosa, blanco y aro protector

 Aro protector

Ref. KIT-CAP

Ref. WA

VER RECUADRO MINI ABUTMENTS / CAD-CAM



EVOLUTION BALL



MEDIDAS: Diámetro / Longitud

2.20 10 - 11.5 - 13 - 15 mm.

2.60 10 - 11.5 - 13 - 15 mm.

3.00 10 - 11.5 - 13 - 15 mm.

INCLUIDO CON EL IMPLANTE:



CAZOLETA CON O'RING Y O'RING DE REPUESTO

INDISPENSABLE:



Llave de colocación única para todos los diámetros

Ref. SBO

Fresar no más de 3/4 de la longitud del implante

Autoperforante y autorroscante



MONOBLOCK



MEDIDAS: Diámetro / Longitud

2.20 10 - 11.5 - 13 - 15 mm.

3.00 10 - 11.5 - 13 - 15 mm.

3.75 10 - 11.5 - 13 - 15 mm.

INDISPENSABLE:



Llave de colocación

Ref. SBO 2.2 / SBN 3.0 / SBM 3.75

Fresar no más de 3/4 de la longitud del implante

Autoperforante y autorroscante

CONEXION INTERNA

Cónico-Hexagonal Platform Switching



REACTIVE 3.0 NARROW



MEDIDAS: Diámetro / Longitud

Plataforma 3,0 mm.

3.00 10 - 11,5 - 13 - 15 mm.



COVER SCREW
0.048"



Indispensable
Driver Reactive 3.0
digital y para llave
criquet o driver
para C.A.



Torque máximo de inserción, para los implantes Reactive 3.0: 30Ncm



REACTIVE 3.50



MEDIDAS: Diámetro / Longitud

Plataforma 3,5 mm.

3.50 10 - 11,5 - 13 - 15 mm.



COVER SCREW
0.048"



Indispensable
Driver Reactive 3.50
digital y para llave
criquet o driver
para C.A.



REACTIVE 4.30 - 5.00



MEDIDAS: Diámetro / Longitud

Plataforma 4,3 mm.

4.30 8 - 10 - 11,5 - 13 - 15 mm.

5.00 8 - 10 - 11,5 - 13 mm.



COVER SCREW
0.048"



Indispensable
Driver Reactive
4.30 - 5.00 digital
y para llave
criquet o driver
para C.A.

REACTIVE 3.0 NARROW

PLATAFORMA 3.0 MM.



Torque máximo para los protéticos del Reactive 3.0: 15Ncm



CILINDRO DE CICATRIZACION

Altura 3 mm. **Ref.** HHR3

Altura 5 mm. **Ref.** HHR5



ANALOGO PARA LABORATORIO

Análogo de la plataforma del implante
De titanio

Ref. RA-HIA



TRANSFER

Copying para toma de impresión
con tornillo largo

Ref. RA-TRANSF



PROTESIS COLADA O SOBRECOLADA

UCLA calcinable c/tornillo pasante. Antirrotacional

Ref. RA-UCLA

Ref. RA-UCLA-CR
con base metal



PROTESIS PROVISIONAL

Pilar provisorio de Peek
con tornillo pasante

Ref. RA-PROV-PK



PROTESIS PROVISIONAL

Pilar provisorio de titanio
con tornillo pasante

Ref. RA-PROV-TI



PILAR RECTO

Tronco cónico antirrotacional.
Sin hombro. Transmucoso

Altura 7 mm. **Ref.** RATT1

Altura 9 mm. **Ref.** RATT2



PILAR PREANGULADO

Muñón antirrotacional
con tornillo pasante

Angulación 15° **Ref.** RA-PA15

VER RECUADRO CAD CAM

REACTIVE 3.5 PLATAFORMA 3.5 MM.



CILINDRO DE CICATRIZACION

Altura 2,5 mm [Ref.](#) RA35-HH25
 Altura 3,5 mm. [Ref.](#) RA35-HH35
 Altura 4,5 mm. [Ref.](#) RA35-HH45



ANALOGO PARA LABORATORIO

Análogo de la cabeza del implante. De titanio
[Ref.](#) RA35-HIA



TRANSFER

Copying para toma de impresión con tornillo largo
[Ref.](#) RA-TRA35



PROTESIS COLADA O SOBRECOLADA

Recto con hombro y tornillo pasante. Antirrotacional
[Ref.](#) RA35-UCLA
 Rotacional.
[Ref.](#) RA35-UCLA-NH
 Antirrotacional. Base metal cromo-cobalto
[Ref.](#) RA35-UCLA-CR



TORNILLO PASANTE

Con estrella Unigrip. Utilizar microdestornillador
[Ref.](#) RA35-TP



DESTORNILLADOR ESTRELLA UNIGRIP

[Ref.](#) IN-THDC-UNI



Adaptador de contra-ángulo a Llave Criquet
[Ref.](#) ADC

PILAR RECTO




De titanio con tornillo pasante. Tronco cónico antirotacional
 Provisional.
[Ref.](#) RA35-TTP
 Definitivo. Transmucoso 0,5 mm.
[Ref.](#) RA35-TT1
 Definitivo. Transmucoso 1,5 mm.
[Ref.](#) RA35-TT2

SISTEMA LOCK-ATTACH

Incluye sistema de retención



Altura 2 mm [Ref.](#) LA-RA35-2  [Ref.](#) WA Aro protector
 Altura 3 mm. [Ref.](#) LA-RA35-3 [Ref.](#) WA



Cazoleta c/5 retenciones plásticas: negra (laboratorio), azul, rojo (divergente), rosa, blanco y aro protector. [Ref.](#) KIT-CAP

VER RECUADRO MINI ABUTMENTS / CAD CAM

REACTIVE 4.3 Y 5.00 PLATAFORMA 4.3 MM.



CILINDRO DE CICATRIZACION

Altura 3,0 mm [Ref.](#) RA43-HH30
 Altura 5,0 mm. [Ref.](#) RA43-HH50



ANALOGO PARA LABORATORIO

Análogo de la cabeza del implante. De titanio
[Ref.](#) RA43-HIA



TRANSFER

Copying para toma de impresión con tornillo largo
[Ref.](#) RA-TRA43



PROTESIS COLADA O SOBRECOLADA

Recto con hombro y tornillo pasante. Antirrotacional
[Ref.](#) RA43-UCLA
 Rotacional.
[Ref.](#) RA43-UCLA-NH
 Antirrotacional. Base metal cromo-cobalto
[Ref.](#) RA43-UCLA-CR



TORNILLO PASANTE

Con estrella Unigrip. Utilizar microdestornillador
[Ref.](#) RA43-TP



DESTORNILLADOR ESTRELLA UNIGRIP

[Ref.](#) IN-THDC-UNI



Adaptador de contra-ángulo a Llave Criquet
[Ref.](#) ADC

PILAR RECTO



De titanio con tornillo pasante. Tronco cónico antirotacional
 Provisional
[Ref.](#) RA43-TTP
 Definitivo. Transmucoso 0,5 mm.
[Ref.](#) RA43-TT1
 Definitivo. Transmucoso 1,5 mm.
[Ref.](#) RA43-TT2

SISTEMA LOCK-ATTACH

Incluye sistema de retención.



Altura 2 mm [Ref.](#) LA-RA43-2  [Ref.](#) WA Aro protector
 Altura 3 mm. [Ref.](#) LA-RA43-3 [Ref.](#) WA



Cazoleta c/5 retenciones plásticas: negra (laboratorio), azul, rojo (divergente), rosa, blanco y aro protector. [Ref.](#) KIT-CAP

VER RECUADRO MINI ABUTMENTS / CAD CAM

CAD-CAM



HEXAGONO INTERNO

Interfase Rotacional + Tornillo Pasante

Ref. HEI-35750



Interfase Antirrotacional + Tornillo Pasante

Ref. HEI-35751



Scanbody para laboratorio + Tornillo Pasante

Ref. HEI-35770



Scanbody INTRAORAL + Tornillo Pasante

Ref. IBO 1501702

REACTIVE 3,0

Interfase Antirrotacional + Tornillo Pasante (RA-TP)

Ref. HEC-30751 / Sin ventana lateral



Scan Body INTRAORAL + Tornillo pasante

Ref. IBO 0301702



Interfase Antirrotacional + Tornillo pasante

Ref. IBO-0301620 / Con ventana lateral

REACTIVE 3,5

Interfase Antirrotacional, altura gingival 1 mm + Tornillo Pasante Unigrip

Ref. IBO 1401-620



Interfase Antirrotacional, altura gingival 2 mm + Tornillo Pasante Unigrip

Ref. IBO 1401-622



Interfase Antirrotacional, altura gingival 3 mm + Tornillo Pasante Unigrip

Ref. IBO 1401-624



Scanbody INTRAORAL+ Tornillo Pasante Unigrip

Ref. IBO 1401-702

Microdestornillador estrella Unigrip p/CA

Ref. IN-THDC-UNI

Análogo de la cabeza del implante

Ref. RA35-HIA



Tornillo para análogo digital

Ref. HE-41215

STRAUMANN TISSUE LEVEL®

Interfase Antirrotativo + Tornillo Pasante Unigrip

Ref. HI-48751 / Modelo antiguo



Interfase Antirrotativo + Tornillo Pasante Unigrip

Ref. IBO 1801-620 / Modelo nuevo



Interfase Rotativo + Tornillo Pasante Unigrip

Ref. IBO 1801-621



Scanbody Intraoral + Tornillo Pasante Unigrip

Ref. IBO 1801-703



HEXAGONO EXTERNO - BRANEMARK 4.1

Interfase Rotacional + Tornillo Pasante

Ref. HE-41750



Interfase Antirrotacional + Tornillo Pasante

Ref. HE-41751



Scanbody para laboratorio + Tornillo Pasante

Ref. HE-41770



Scanbody INTRAORAL + Tornillo Pasante

Ref. IBO 1102702

REACTIVE 4,3 y 5,0

Interfase Antirrotacional, altura gingival 1 mm + Tornillo Pasante Unigrip

Ref. IBO 1402-620



Interfase Antirrotacional, altura gingival 2 mm + Tornillo Pasante Unigrip

Ref. IBO 1402-622



Interfase Antirrotacional, altura gingival 3 mm + Tornillo Pasante Unigrip

Ref. IBO 1402-624



Scanbody INTRAORAL+ Tornillo Pasante Unigrip

Ref. IBO 1402-702

Microdestornillador estrella Unigrip p/CA

Ref. IN-THDC-UNI

Análogo de la cabeza del implante

Ref. RA43-HIA



Tornillo para análogo digital

Ref. HE-41215

MULTIUNIT® MINIABUTMENT

Interfase Rotacional para Muñones Multiunit

Ref. HE-48750 / Modelo antiguo



Interfase Rotacional para Muñones Multiunit

Ref. IBO-1201-621 / Modelo nuevo



Scanbody para laboratorio

Ref. HE-48770



Sanbody intraoral

Ref. IBO-1201-702

Micro-Tornillo Estrella Unigrip

Ref. EH-MUL-TP



Adaptador de contra-ángulo a llave criquet

Ref. ADC



Micro-Destornillador Estrella Unigrip p/C.A.

Ref. IN-THDC-UNI

TRI-CHANNEL®

Interfase Antirrotacional + Tornillo Pasante Unigrip

Ref. IBO 1302-620



Scanbody INTRAORAL + Tornillo Pasante Unigrip

Ref. IBO 1302-702



MULTIUNIT® MINIABUTMENT



Micro-Destornillador
Estrella Unigrip p/C.A.
[Ref.] IN-THDC-UNI



Adaptador de contraángulo a llave
criquet [Ref.] ADC

**MICRO-TORNILLO
ESTRELLA UNIGRIP**
[Ref.] EH-MUL-TP

**HEXAGONO EXTERNO
HEXAGONO INTERNO
REACTIVE 3.5 Y 4.3 / 5.0**



CICATRIZAL
[Ref.] EH-MUL-CIC



PILAR RECTO
[Ref.] EH-MUL-PROV



CALCINABLE
[Ref.] EH-MUL-CAL-RT



TRANSFER CUB. ABIERTA
[Ref.] EH-MUL-TRANS/E



TRANSFER CUB. CERRADA
[Ref.] EH-MUL-TRANS/A



PILAR RECTO



PILAR ANGULADO



ANÁLOGO DEL PILAR
[Ref.] HE-MUL-HIA

Alt. 1 mm. [Ref.] EH-MUL-1
Alt. 2 mm. [Ref.] EH-MUL-2
Alt. 3 mm. [Ref.] EH-MUL-3
Alt. 1 mm. [Ref.] IH-MR-1
Alt. 2 mm. [Ref.] IH-MR-2
Alt. 3 mm. [Ref.] IH-MR-3
Alt. 2,5 mm. [Ref.] RA35-MUL-25
Alt. 3,5 mm. [Ref.] RA35-MUL-35
Alt. 2,5 mm. [Ref.] RA43-MUL-25
Alt. 3,5 mm. [Ref.] RA43-MUL-35

17° / Alt. 2 mm. [Ref.] EH-MUL-17-2
17° / Alt. 3 mm. [Ref.] EH-MUL-17-3
30° / Alt. 3 mm. [Ref.] EH-MUL-30-3
30° / Alt. 4 mm. [Ref.] EH-MUL-30-4
17° / Alt. 2 mm. [Ref.] IH-MANG-17-2
17° / Alt. 3 mm. [Ref.] IH-MANG-17-3
30° / Alt. 4 mm. [Ref.] IH-MANG-30-4
30° / Alt. 5 mm. [Ref.] IH-MANG-30-5

17° / Alt. 2,5 mm. [Ref.] RA35-MUL-17-25
17° / Alt. 3,5 mm. [Ref.] RA35-MUL-17-35
30° / Alt. 3,5 mm. [Ref.] RA35-MUL-30-35
30° / Alt. 4,5 mm. [Ref.] RA35-MUL-30-45
17° / Alt. 2,5 mm. [Ref.] RA43-MUL-17-25
17° / Alt. 3,5 mm. [Ref.] RA43-MUL-17-35
30° / Alt. 3,5 mm. [Ref.] RA43-MUL-30-35
30° / Alt. 4,5 mm. [Ref.] RA43-MUL-30-45

INDISPENSABLE: Llave [Ref.] MUTC

**HEXIMPLANT
SG-HEXIMPLANT**



SMARTGRIP



EFEDEA



**INTERNALHEX
SG-INTERNAL**



**REACTIVE
3.5 y 4.3 / 5.0**



SYNERGY

BONE GRAFTING MATERIALS

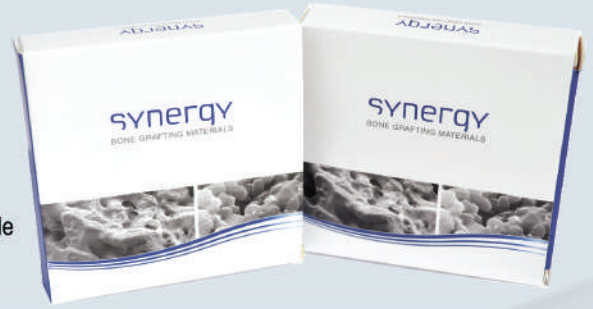


SOLUCIONES PARA
LA REGENERACION TISULAR GUIADA



Matriz orgánica de origen bovino

El implante de matriz ósea Synergy, proveniente de hueso bovino desproteínizado, está indicado como una solución exitosa para facilitar y mejorar la regeneración ósea. Debido a su origen natural, es comparable desde los puntos de vista químico y estructural, al hueso humano mineralizado (apatita nanocrystalina natural). La estructura mineral osteoconductora, altamente purificada, se obtiene a partir de hueso bovino natural, mediante un proceso de elaboración que garantiza un 96% de pureza de fase y que cumple estrictamente las normas internacionales de seguridad. Esterilizado por radiación Gama a 25KGy.



indicaciones

- Tratamiento de defectos óseos y del aumento óseo en general.
- Aumento / reconstrucción del reborde alveolar.
- Relleno de alvéolos post exodoncia.
- Implantología: preparación de sitios de implante, llenado de dehiscencias óseas y elevación del suelo sinusal maxilar.
- Periodontología: relleno de defectos óseos, soporte de la membrana durante la regeneración tisular guiada.

propiedades

- El amplio volumen de poros interconectados favorecen la formación y el crecimiento de nuevo hueso.
- Favorece la unión de osteoblastos y la subsiguiente deposición de osteoides.
- Favorece la osteogénesis, debido a su propiedad osteo conductora.
- No comporta posibles riesgos inmunológicos o infectológicos.
- Se presenta en opción cortical o esponjoso y en granulometrías fina o gruesa.
- En la masilla moldeable Putty además no se adhiere al instrumental, adopta la forma de la cavidad.

Presentación gránulos

Productos específicos para las diversas indicaciones: implantología oral, cirugía maxilofacial, traumatología y neurocirugía.



	GRANULOMETRIA	CANTIDAD	REFERENCIA
ESPONJOSO	350-840/840-2000µm	0,25g = 0,5/0,75cc	ALPE-840 / ALPE-2000
	350-840/840-2000µm	0,50g = 1,0/1,5cc	SYN CE-840 / SYN CE-2000
	350-840/840-2000µm	1,00g = 2,0/3,0cc	ESP1G-840 / ESP1G-2000
	350-840/840-2000µm	2,00g = 4,0/6,0cc	HU2G-840 / HU2G-2000
CORTICAL	350-840/840-2000µm	0,25g = 0,4/0,65cc	025COR-840 / 025COR-2000
	350-840/840-2000µm	0,50g = 0,8/1,3cc	COR-840 / COR-2000

	GRANULOMETRIA	CANTIDAD	REFERENCIA
TRAUMATOLOGIA	840 a 2000µm	1 x 5cc	5CCBO
	840 a 2000µm	1 x 10cc	10CCBO
	1000 a 4000µm	1 x 5cc	HU5CC
	1000 a 4000µm	1 x 10cc	HU10CC
	1000 a 4000µm	2 x 10cc	HU20CC
	1000 a 4000µm	3 x 10cc	HU30CC

Presentación putty (masilla moldeable)

Masilla obtenida de una matriz ósea natural de origen bovino, combinada con una mezcla de humectantes, aglutinante y solución fisiológica, para aumentar la facilidad y flexibilidad de su uso durante la aplicación quirúrgica. La masilla moldeable permite la manipulación sin desperdicios, es higroscópica, muy maleable y fácil de moldear. Elimina la necesidad de cualquier preparación antes de la colocación. Rendimiento superior, que es el resultado de múltiples interacciones físicas y químicas.



	GRANULOMETRIA	CANTIDAD	REFERENCIA
ESPONJOSO	350-840 µm	1 g	PUTTY-840-1
	350-840 µm	2 g	PUTTY-840-2



Membrana de colágeno, apósito reabsorbible colágeno bovino tipo 1

Se obtiene a partir de materiales biocompatibles y reabsorbibles. Compuesta por colágeno bovino tipo 1, fibra larga (fibrilar) de máxima pureza. Esterilizada por radiación gamma a 25kGy.



indicaciones

- Para el uso en el campo de la Regeneración Ósea Guiada (GBR) y de la Regeneración Tisular Guiada (GTR).
- Reconstrucción de la cresta alveolar para tratamientos protésicos.
- Cobertura de espacios, cuando el implante se coloca posextracción dental.
- Como barrera en elevación del piso del seno maxilar.

propiedades

- Fácil de manipular.
- Excelentes propiedades mecánicas.
- Óptima permeabilidad, elasticidad, plasticidad y estabilidad.
- Gran adherencia a la cavidad, no se desliza.
- Espesor controlado de 0,3 a 0,4 mm.



TAMAÑO	REFERENCIA
15 x 20 mm	SYMC-21-04
20 x 30 mm	SYMC-23-04
30 x 40 mm	SYMC-34-04



Tiempo mínimo de reabsorción validado: 70 días.

Interlinking de las fibras colágenas FE-SEM Sigma 3.24KX.



Relleno óseo sintético / gránulos

El relleno óseo sintético synergy es una biocerámica reabsorbible (hidroxiapatita), con poros interconectados, que favorece la neoformación ósea, debido a su capacidad óseo conductora y a su intercambio químico con los tejidos vivos. Se caracteriza por una alta solubilidad in vivo. La producción en ambiente controlado de laboratorio de todas las fases del proceso garantizan la inexistencia de posibles riesgos inmunológicos.



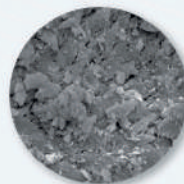
indicaciones

- Defectos periodontales.
- Elevación de piso de seno maxilar.
- Relleno de alvéolos post exodoncia.
- Apicectomías.
- Quistes.
- Aumento del reborde alveolar.

propiedades

- Solución exitosa en la regeneración ósea.
- Material sintético de calidad homogénea y constante.
- No presenta posibles riesgos inmunológicos o infectológicos.

	GRANULOMETRIA	CANTIDAD	REFERENCIA
SINTETICO	350-840 µm -fino	0,5g = 0,8cc	SYN MS-840
	840-2000 µm -grueso	0,5g = 1,0cc	SYN MS-2000

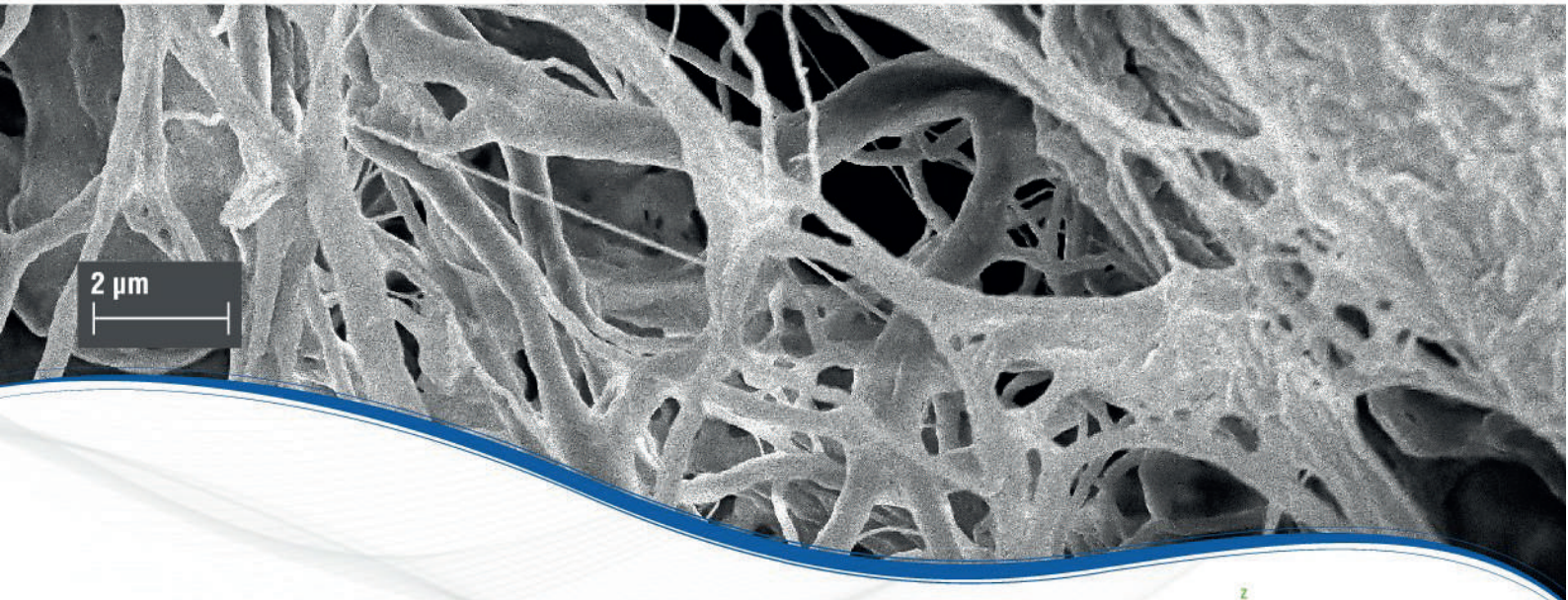


Según la norma internacional ASTM se exige una pureza de fase del 95%.

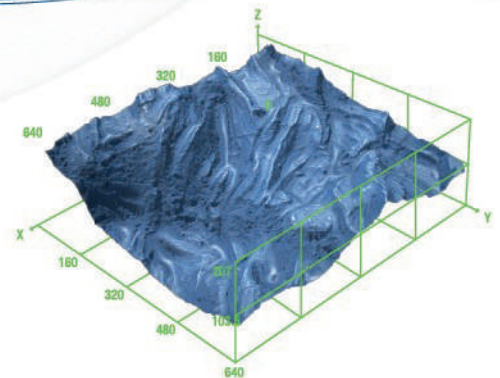
Synergy, con más del 98%, lo supera ampliamente.

SYNERGY

BONE GRAFTING MATERIALS



Membrana de PERICARDIO BOVINO



Microscopía confocal laser 3D



- Atachable, suturable y resistente al desgarro
- Fácil manipulación y excelentes propiedades biomecánicas
- Se adapta a las superficies irregulares y mantiene su forma
- Reabsorbible con prolongado efecto barrera, superior a 4 meses
- Promueve la queratinización de los tejidos blandos
- Altamente higroscópica

TAMAÑO	ESPESOR	REFERENCIA
15 x 20 mm	0.5 mm	SY-MP-21-05
20 x 30 mm	0.5 mm	SY-MP-23-05
30 x 40 mm	0.5 mm	SY-MP-34-05



SYNERGY

BONE GRAFTING MATERIALS



JERINGA PRELENADA con relleno óseo Synergy



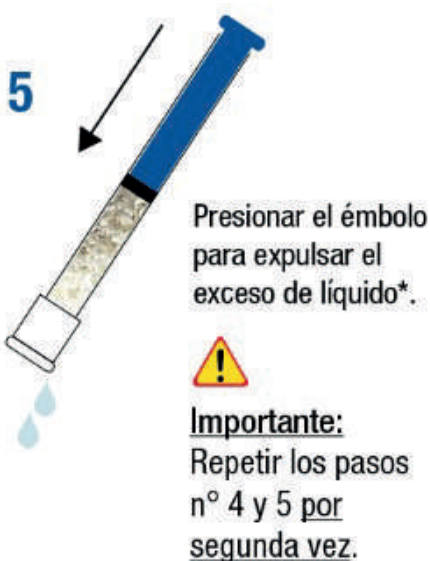
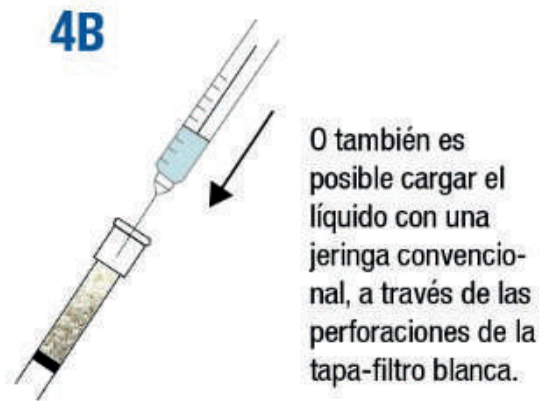
- Fácil de manipular
- Práctica y segura jeringa aplicadora prellenada
- Lista para hidratar y usar con solución fisiológica o con sangre (en las jeringas rectas)
- Matriz ósea proveniente de hueso bovino desproteinizado, osteoconductor
- El amplio volumen de poros interconectados favorecen la unión de los osteoblastos y la deposición del osteoide

TIPO	GRANULOMETRIA	CANTIDAD	JERINGA	REFERENCIA
Esponjoso	350 a 840 μ	1cc=622 mg	Acodada	SYSY-840-1CC
Esponjoso	840 a 2.000 μ	1cc=556 mg	Acodada	SYSY-2000-1CC
Esponjoso	840 a 2.000 μ	2cc=1.120 mg	Recta	SYSY-2000-2CC
30% Cortical/ 70%Esponjoso	350 a 1.400 μ	1.5cc=993 mg	Recta	SYSY-1400-1.5CC



INSTRUCCIONES DE USO

JERINGAS PRELLENADAS SYNERGY



* Las jeringas acodadas de 1 cc se humectan con solución fisiológica y las rectas de 1.5 y de 2 cc, se pueden humectar también con sangre o con plasma.



KIT tornillos de fijación / SD-SCRT

Caja autoclavable, con sistema inteligente de organización, que facilita la cirugía. Los destornilladores en cruz permiten levantar rápidamente el tornillo y llevarlo en forma manual o mecánica y de manera segura, al sitio quirúrgico, para fijar bloques óseos, mallas o placas de titanio. También es útil para almacenar tachas, para la fijación de membranas en las R.O.G.

Caja organizadora autoclavable

Medida: 12 x 8,5 x 2,5 cm

Fresa incluida

Ø 1,2 mm
EIDL12

Adaptador manual MAG

Puntas para driver
TR-SDS o para
contra-ángulo y
manual TC-SDS

Driver extra
DH-SDS

SD-MINI

Versión compacta del SD-SCRT.

Caja organizadora autoclavable

Medida: 10,5 x 6 x 2,5 cm

Tornillos de fijación

De titanio, autoperforantes, superficie pulida y anodizada. Diseño exclusivo para la correcta fijación de mallas e injertos.

Punta larga
para mango
TR-SDS

Fresa incluida
Ø 1,2 mm
EIDL12

Mango extra oral
DH-SDS



DIAMETRO	LARGO (mm)					
	3	4	-	-	-	-
Ø 1,40 mm	3	4	-	-	-	-
Ø 1,60 mm	3	4	5	6	10	12
Ø 2,00 mm	-	4	-	6	-	12



Kit de tachas

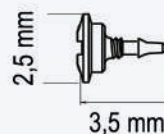
De titanio, anodizadas para la fijación de mallas y membranas.



TAC-BOX



Aplicador TR-03



TAC-35



TAC-50

Discos, cinceles y trefinas

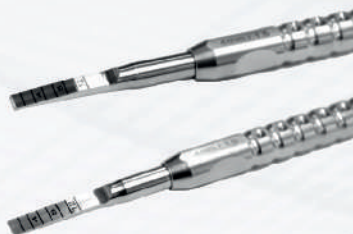


TREFINAS

Diámetro interior 3,5 mm
TREF45

Diámetro interior 4,0 mm
TREF40

Diámetro interior 5,0 mm
TREF50



CINCELES

Separador óseo 1,0 mm.
SCL-10

Separador óseo 1,5 mm.
SCL-15

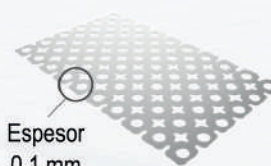


DISCOS DE CORTE
Repuesto

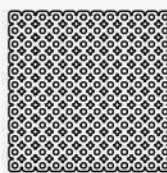
De 7 mm. / TR-01
De 9 mm. / TR-02

Mallas de titanio

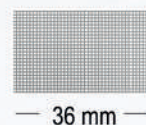
Para la contención de grandes injertos.
Tamaño del poro: Ø 1,4 mm., grueso. Superficie pulida.
Bordes atraumáticos. Tamaño del poro: Ø 0.6 mm., fino.



Espesor
0,1 mm



44 mm
Poros grueso
SDP-S44-044



22 mm
36 mm
Poros grueso
SDP-S36-022
Poros fino
SDP-T36-022F



PRF System / INORG-GEN



- Facilita la generación de PRF para: sellado de la membrana sinusal, elevación de piso de seno maxilar, injertos óseos, sellado de zonas cruentas y recesiones gingivales.
- Reduce los tiempos quirúrgicos y de preparación.
- Facilita la preparación simultánea de plugs y múltiples membranas de plasma rico (PRF, APRF, IPRF, PRGF y PRP).



KIT AUTOCLAVABLE

- Bowl de mezclado útil para realizar stick bone
- Bandeja con orificios para el posicionamiento del PRF/PRP
- Compactador para la confección de tapones (plugs)
- Tapa interior diseñada para generar membranas
- Tapa exterior para ejercer presión sobre la tapa interior

KIT aproximación lateral - Sinus lift / SD-TOLA2

Incluye secuencia de curetas. Fresas atraumáticas con topes, para perforar la pared lateral en forma segura, sin dañar la membrana sinusal.



CAJA ORGANIZADORA AUTOCLAVABLE

- 2 fresas diamantadas rectas de 6,0 y 8,0 mm
- 2 fresas diamantadas redondas de 8,0 mm para la apertura de la ventana lateral.
- 2 fresas de punta inactiva de 6,0 y 8,0 mm para fresar el hueso.
- 2 discos de tallo diamantado de 5,0 y 7,0 mm para expandir la ventana.
- 5 topes de 0,5 / 1,0 / 1,5 / 2,0 / 2,5 mm para mayor seguridad y protección.
- Secuencia de 4 curetas para la remodelación sinusal.

Kit de expansores roscados / EXT-KIT



DIAMETROS	FRANJAS DE PROFUNDIDAD
1,1 - 2,0 mm	8,5 mm
1,7 - 2,6 mm	10 mm
2,2 - 3,1 mm	11,5 mm
2,9 - 3,8 mm	13 mm

KIT ensanchamiento óseo / SD-BS

Instrumental diseñado para realizar corticotomías. Los discos permiten realizar cortes precisos en el hueso y los ensanchadores mecánicos separan las corticales, posibilitando así, aumentar el ancho del reborde óseo o la colocación de implantes en huesos muy delgados.



CAJA ORGANIZADORA AUTOCLAVABLE

- 3 ensanchadores mecánicos con adaptadores roscables.
- 3 destornilladores digitales, hexagonales.
- 2 discos de corte de 7,0 y 9,0 mm para contraángulo.
- 1 destornillador hexagonal para llave criquet.
- 1 llave criquet con cuadrado de 4x4 mm



I M P L A N T S Y S T E M S

**CALIDAD
GARANTIZADA
DE POR VIDA**

Oficina

**3314044911 3338273010
3313770420 3338273011**

WhatsApp

3313542618

Calle Hospital #750 Col. Centro C.P. 44100, Guadalajara Jalisco



www.odontit.com.mx



SÍGUENOS EN NUESTRAS REDES SOCIALES

codontit

IMPLANT SYSTEMS

A.N.M.A.T.
Argentina
Legajo 798

G.M.P.
Good
Manufacturing
Practice

ISO
13485:2016

COFEPRIS
COMISIÓN FEDERAL PARA LA PROTECCIÓN
CONTRA RIESGOS SANITARIOS

FDA
USA
K915375
K961631
K971036
K072917

CE
0051
Comunidad Europea